

HIROSAKI ORANDOギャラリースペースのご案内

HIROSAKI ORANDO（以下オランダ）は「はじまりを応援する場所」をコンセプトに、誰もが好奇心を持って学び、チャレンジできる機会と環境を整備しています。1階手前がカフェバー&ショップ、奥がギャラリースペースとなっており、2階にゲストハウスがある小さな複合施設です。

(1) 概要

住 所 〒036-8035 青森県弘前市百石町47-2 (<https://goo.gl/maps/L9pFGpJfSWBvXBy6>)

駐車場 建物裏4台分

仕 様 詳細は次ページ参照

休館日 なし

面積	利用人数目安	利用用途
146㎡	～100名程度 (レイアウトによる)	展示、イベント、発表、創作活動、練習、研修等幅広い用途にお使いいただけます。

※利用人数参考 教室型：65、レセプション型：157

(2) 利用可能日および時間

11:00-19:00（それ以外を希望の場合は要相談）

- ・準備、後片付け、原状復帰の時間も含みます。
- ・状況により、利用時間のご希望に添えない場合がございます。あらかじめご了承ください。

(3) 貸し出しにあたって

オランダギャラリーは、「地域の内と外をつなぎ、人・こと・ものが循環する場所」「アイデアを形にする場所」「はじまりを応援する場所」を目指す役割として、地域の未来をつくっていく場所となることを願い、運営しております。関わる皆さまと想いを分かちあいながら、この場所をともに育てていただけますと幸いです。

(4) お申し込み、お問い合わせについて

- ・下記お申込フォーム（URLまたはQRコード）から30日前までにお申し込みください。
運営者の確認・返信をもってお申し込み完了とさせていただきます。
- ・申し込みは先着順となり、空いていれば随時申し込みができます。
- ・お問い合わせ後、ヒアリングを実施します。利用目的や内容によってはご利用をお断りさせていただく場合がございます。あらかじめご了承ください。



●URL：<https://forms.gle/WXZgfmJMiAGGUt917>

●QRコード（右）

(5) 利用料金について

①利用料金

個人（10人以下）	団体、法人	行政
750円／1時間 5,000円／1日	2,500円／1時間 18,000円／1日	5,000円／1時間

※個人の集まりでの開催でも、10名以上は団体とみなします。

※学生団体等、学生が主催の取り組みについては個人料金扱いとします。

※暖房利用時は暖房費として+200円／1時間（最大1,000円）頂戴します。

②割増利用料

入場料等を徴収してギャラリーを利用する場合は、金額に応じて下記が加算されます。

入場料の金額	割合
1,000円以下	0割
2,000円以下	5割
3,000円以下	8割
3,000円以上	10割

※使用料金×割合の金額を割増料金として加算します。

③貸出可能備品

当施設では下記備品を無料で貸し出ししています（要事前予約。他の予約次第でご利用いただけない場合もございますのでご了承ください）。

名称	単位
プロジェクター	1台
スクリーン（110インチ）	1台
会議用マイクスピーカー	1個
ホワイトボード	1台
DVD/Blu-rayプレイヤー	1台
コードリール（電工ドラム）	1個
会議テーブル	4台
スツール	25脚

※その他、様々な形の机、椅子、ソファ等もございます。詳しくはお問合せください。

(6) 利用料金のお支払い

・支払方法

以下のいずれかにてお願いいたします。

- ①利用期間中にオランダにて直接支払い（現金のみ）
 - ②銀行窓口にて振込（振込手数料のご負担をお願いします）
- ・振込をご希望の方には請求書を発行いたします。

(7) その他

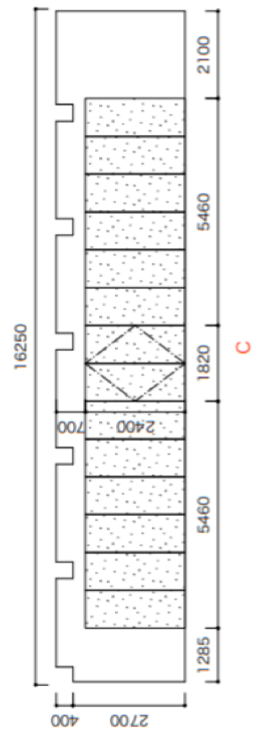
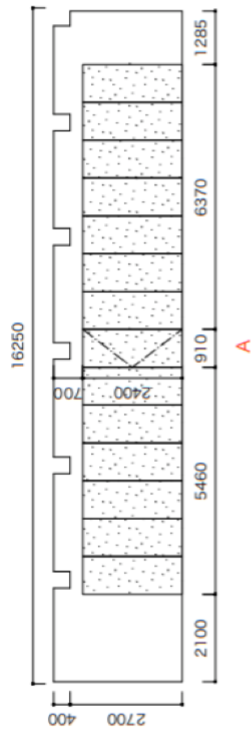
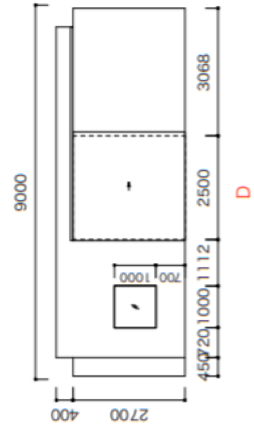
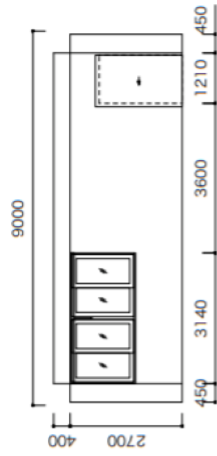
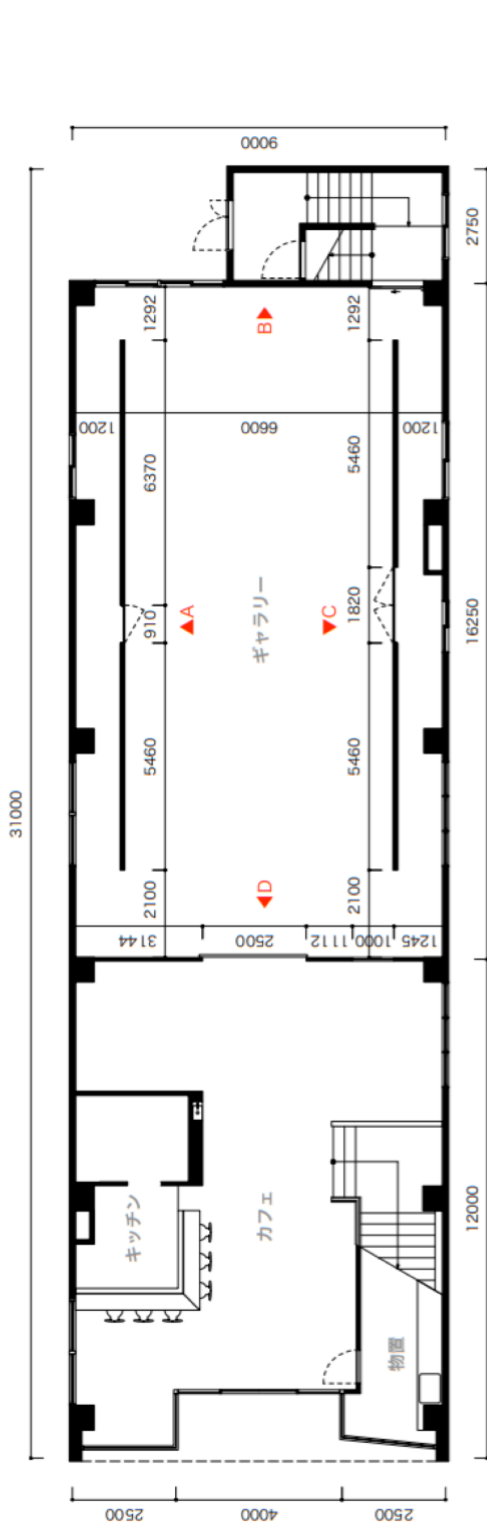
- ・ゴミはお持ち帰りをお願いします。特に飲食のゴミは当日お持ち帰りください。
- ・販売を行う場合はレジ金や、梱包袋や領収書などは自前でご用意・管理をお願いします。
- ・災害、盗難、その他の不慮の事故による損失、破損、汚染に対しましては一切責任を負いかねますのでご了承下さい。必要であれば保険の加入を行ってください。
- ・使用にあたって、施設や備品を破損・汚染・紛失した場合は、金銭的な弁償、または同等の修繕を請求いたします。
- ・極端に不快な作品であると当方が判断した場合、一部作品の撤去、または利用をお断りする場合があります。
- ・オランダでは防犯カメラを設置しており、24時間監視、録画しています。
- ・オランダでは、各種SNSを用いてイベントについて積極的に紹介させていただく場合がございます。その際、発信に必要な企画資料、プロフィール、使用可能な画像素材数点などをご用意の上、お送りください。
- ・DM/フライヤーは各自でご用意いただいています。作成の際は文字校正のため、入稿前にメール等にて内容を確認させてください。

(8) 禁止事項

利用者は次の行為を行ってはならないものとします。

- ・原状復帰を原則として自由に使用いただけますが、強力な両面テープ、太い釘(直径3mm以上)、木ネジ、スプレーの使用は原則として禁止しています。使用を希望する場合は事前にご相談ください。画鋸や細い釘であれば使用可能です。
- ・原則食品の調理加工等は禁止とします。
- ・オランダまたは第三者の知的財産権、肖像権、名誉権、所有権その他一切の権利を侵害する行為
- ・オランダまたは第三者に損害その他何らかの不利益を与える行為
- ・犯罪行為、および犯罪を助長する一切の行為
- ・法令または公序良俗に違反するまたは違反するおそれのある行為
- ・オランダの承認を得ずにおこなわれる営利目的の行為
- ・オランダまたは第三者になりすます行為
- ・性的やわいせつな行為等を目的として利用する行為
- ・自殺、自傷行為、殺害、虐待等を誘引、助長する行為
- ・過度に暴力的またはグロテスクな表現、画像等を投稿する行為
- ・政治的、宗教的行為またはこれに関連する行為
- ・第三者が上記各号に該当する行為をおこなうことを助長する行為
- ・その他オランダが不適當と認める行為

■ギャラリー仕様



スเปース仕様

天井 : ビニルクロス(白)

壁 : 塗装(黒)

展示壁 : 木毛セメント板

床 : モルタル

照明設備

照明 : スポットライト 36台

電球色(2700K) 調光可能